

## タイムレコーダー(MX-1000/MX-3000)に関するお知らせとお詫び

拝啓 平素は格別のお引き立てを頂き、厚く御礼申し上げます。

この度、弊社で販売いたしました「タイムレコーダー MX-1000/MX-3000」の一部製品におきまして、運用条件および電波状況により3点の現象が発生することが判明いたしましたのでお知らせいたします。

つきましては、貴社お客様に対象製品（号機）のご利用者がおられましたら、誠にお手数ではございますが、下記のお問い合わせ窓口までご連絡くださいますようお願い申し上げます。

また、貴社に対象製品の未開封在庫がございましたら、専用書面にて交換をお受付させていただきます。

この度はご迷惑をおかけしますこととお詫び申し上げます。

今後もより一層の品質管理に努めてまいりますので、何卒ご容赦賜りますようお願い申し上げます。

敬具

記

### 【対象機種】

タイムレコーダー MX-1000 および MX-3000

### 【現象】

- ② 「退勤打刻がタイムカードの出勤欄に印字されてしまう」
- ② 「タイムカード発行時にE-22のエラーコードが表示され、タイムカード発行ができない」
- ③ 「電波時計を使用した時刻合わせの際、電波状況により正しい時刻に補正されない」

### 【対象号機】

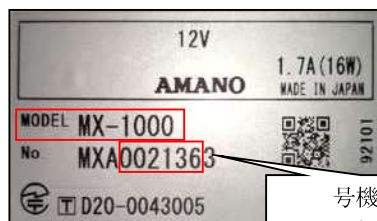
<<①および②>>

MX-1000	号機番号：001001 ～ 002567
MX-3000	号機番号：001001 ～ 001725

<<③>>

MX-1000	号機番号：001001 ～ 003512
MX-3000	号機番号：001001 ～ 002035

<<号機確認方法>>



号機番号  
(下1桁を除く)



### 【現象と運用条件】

<<①および②>>

[現象 I] 退勤打刻がタイムカードの出勤欄に印字されてしまう。

[運用条件] タイムカード下部にある集計欄の印字しない運用をしている。(打刻のみ運用)

[現象 II] タイムカード発行時に(E-22)のエラーコードが表示しタイムカード発行ができない。

[運用条件] 縮日2を使用した運用をしている。

<<③>>

[現象] 受信しにくい電波環境下で時刻合わせを行うと、受信時刻より1時間早まった時刻になる。

[運用条件] コネクテッドツールを未使用のお客様で時刻合わせに電波時計をご使用されている。

### 【お問い合わせ先】

専用フリーダイヤル : 0120-05-6018

期間 : 2021/07/07(水) ～ 2022/05/31(火)

受付 : 月曜～金曜(土、日、祝日、弊社休業日を除く) 9:00～12:00 13:00～17:00

お問い合わせ受付サイト : <https://amano.inboundtools.com/mxreception>

以上